

NATURALLY FEELING GOOD...



# COMFORT IN ELK SEIZOEN

---

In de hedendaagse architectuur wordt voluit gekozen voor grote glaspartijen. De huidige hoogrendementsbeglazing garandeert immers een goede isolatie en veel daglicht zorgt voor een optimalisatie van het energieverbruik en een verhoogde comfortbeleving in de woning. In aangename en heldere leefruimtes hoeft de kunstmatige, vaak energieverblindende verlichting niet aan. Tijdens de wintermaanden zorgt een laagstaande zon bovendien voor een aangename zonnewarmte in de woning, waardoor de verwarmingsinstallatie minder gebruikt moet worden.

Iedereen weet echter dat de zon op warmere dagen het binnenklimaat ook minder positief kan beïnvloeden. Overmatig zonlicht kan dan zorgen voor oververhitting, storende reflecties in beeldschermen en verkleuring van het meubilair en het interieur.

Een efficiënte buitenzonwering - windvaste doekzonwering (screens), zonweringslamellen voor het raam, luifels boven het raam of schuifpanelen - laat de bewoners toe op elk moment van de dag de zon te beheersen. Deze systemen houden de zonnestrallen tegen zodat ze de binnentemperatuur comfortabel houden, zonder daarbij het zicht op de tuin te verliezen.



4

INTRO

8

DOEK-  
ZONWERING

38

ARCHITECTURALE  
ZONWERING

53

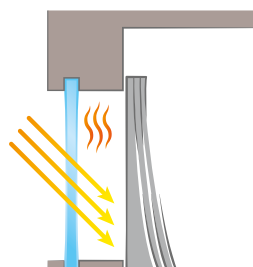
OVER  
RENSON®



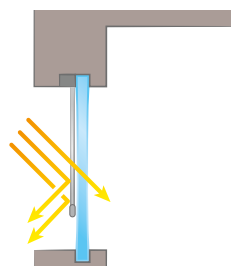
# 3 MANIEREN OM DE ZON TE WEREN

---

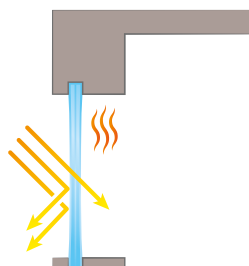
**Binnenzonwering** onder de vorm van gordijnen, schermen of doeken, is een goede en relatief goedkope manier om de zonnestralen tegen te houden. Het is echter geen optimale oplossing, omdat binnenzonwering de warmte maar gaat weren die al binnen zit in je woning. Dit zorgt ervoor dat binnenzonwering minder efficiënt is.



**Buitenzonwering** is de **meest efficiënte manier** van zonwering. Ze vermijdt een directe straling van de zon door het glas. De inval van natuurlijk licht en warmte kunnen dus gecontroleerd worden naargelang de situatie. Dankzij een dynamische oplossing laten we zonnewinsten toe in de winter en beschermen we ons tegen oververhitting in de zomer.



**Zonwerende beglazing** zorgt ook voor de bescherming tegen overmatige zonnewarmte. Het nadeel is echter dat deze ook tijdens de winterperiode de inval van zonlicht beperkt en dus minder warmte binnenlaat. Een bijkomend nadeel is dat deze ook verkleuring van het licht met zich meebrengt, want zonwerende beglazing is geen klaar glas.



# WELKE BUITENZONWERING KIEZEN?

---

Voor welk type buitenzonwering je kiest, hangt vooral van voorkeur en ontwerp van het gebouw af. Wil je dat zonwering nauwelijks zichtbaar is? Of zie je zonwering net als een extra architecturale eyecatcher van je woning?

## **Doekzonwering** (pag. 8)

In het geval dat je nauwelijks zichtbare buitenzonwering wenst dan is doekzonwering een aanrader. Zowel de kasten als zijgeleiders kunnen tegenwoordig heel subtiel in de gevel ingewerkt worden zodat die – zelfs op vliesgevels – nauwelijks opvalt.

## **Architecturale zonwering** (pag. 38)

Luifels in aluminium lamellen boven de ramen geven dan weer – net als lamellen en schuifpanelen voor de ramen - net de mogelijkheid om een extra cachet te geven aan een gebouw of bepaalde lijnen, vormen en in het oog springende elementen specifiek te benadrukken.

Met projectoplossingen op maat, is op dat vlak voor Renson trouwens 'the sky the limit'. U heeft een idee? Wij werken het uit.

DOEKZONWERING



ARCHITECTURALE ZONWERING



# WAAROM KIEZEN VOOR DOEKZONWERING?

---

## Design

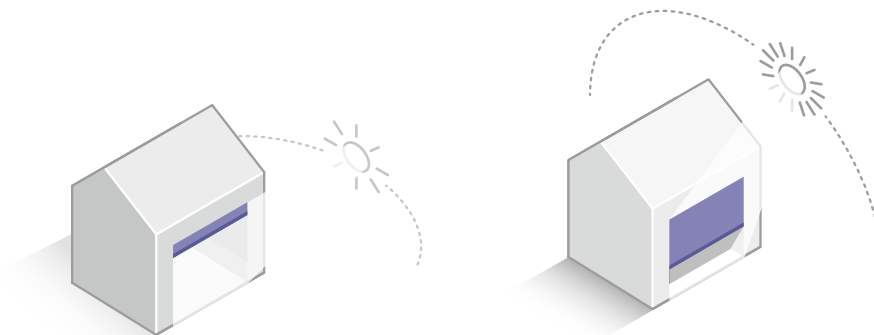
Zonwering sluit perfect aan bij de huidige tijdsgeest van minimalisme, trendy wonen en opmerkelijke architectuur. Maar ook in traditionele bouwstijlen gaat die probleemloos op. Onzichtbaar geïntegreerd of subtiel ingewerkt, uitgevoerd in unieke kleuren of met elegant vormgegeven kasten, zonwering geeft altijd een eigentijdse look aan de woning.

## Comfort

Doekzonwering zorgt niet alleen voor een comfortabel binnenklimaat, maar voorkomt ook vervelende reflecties of verblinding, terwijl het zicht naar buiten behouden blijft. Voor extra comfort kan de doekzonwering volledig geautomatiseerd worden. Zo kan steeds een optimale temperatuur gerealiseerd worden. In gesloten toestand krijgen insecten bovendien geen kans om uw woning binnen te dringen.

## Duurzaamheid

Dynamische zonwering zorgt ervoor dat de binnentemperatuur in de zomer toch onder controle en dus comfortabel blijft. In de winter geniet je van de zonnewinsten om je huis gratis op te warmen. Dankzij dynamische zonwering bespaar je 's winters dus op verwarmingskosten en wordt je huis gratis op een aangename en natuurlijke manier verwarmd terwijl je 's zomers bespaart op je koelingskosten.



### Winter

*Bij laagstaande zon is het van belang om de zonnewinsten te maximaliseren (warmte & licht) om zo het comfort te verhogen en het energieverbruik te beperken.*

### Zomer

*Bij hoogstaande zon is het van belang de zonnewinsten te beperken door middel van efficiënte buitenzonwering.*





Fixscreen®

# VERTICALE DOEKZONWERING



(in mm)

## TYPE MONTAGE (KAST AFMETINGEN HxD)

	Fixscreen® 100EVO	Fixscreen® 100EVO Slim	Fixscreen® 150EVO
Voorbouw	100 x 100	150 x 110	150 x 155
Inbouw	110 x 143		

## DESIGN

	Fixscreen® 100EVO	Fixscreen® 100EVO Slim	Fixscreen® 150EVO
Oppervlakte screen (BxH)	4000 x 2700 3500 x 3000 (10,8 m <sup>2</sup> )	4500 x 2800 3000 x 3500 (12,6 m <sup>2</sup> )	6000 x 3400 3200 x 6000 (22 m <sup>2</sup> )
Oppervlakte screen (BxH) verduisterend doek <sup>(1)</sup>	2000 x 2700 (5,4 m <sup>2</sup> )	2000 x 2800 (5,6 m <sup>2</sup> )	6000 x 4000 (16 m <sup>2</sup> )
Onderlat	50 x 30 45 x 25	46 x 30 Volledig intrekbare onderlat	46 x 30 Volledig intrekbare onderlat <sup>(2)</sup>

## COMFORT

	Fixscreen® 100EVO	Fixscreen® 100EVO Slim	Fixscreen® 150EVO
Gebruiskomfort	Gemotoriseerd	Gemotoriseerd	Gemotoriseerd
Thermisch comfort	Zonwering E-peil reductie	Zonwering E-peil reductie	Zonwering E-peil reductie
Bijkomend akoestisch comfort	Licht	Licht	Licht

## DUURZAAMHEID

	Fixscreen® 100EVO	Fixscreen® 100EVO Slim	Fixscreen® 150EVO
Productgarantie	5 jaar		
Garantie Fixscreen®-technologie: rits blijft in zijgeleider & perfecte hechting rits aan doek	7 jaar (5 jaar voor vrijstaande Fixscreen)		
Garantie automatisatie	5 jaar		
Garantie lakwerk	10 jaar op het lakwerk van de aluminium onderdelen		
Garantie glans lakwerk	5 jaar		
Garantie doeken	5 jaar Uitzondering: crystalvenster 2 jaar		
Windgarantie	Tot 130 km/h		
Windklasse EN13561:2004+A1:2008	WK3	WK3	WK3
Smooth technologie	Ja	Ja	Ja

## INSTALLATIEGEMAK

	Fixscreen® 100EVO	Fixscreen® 100EVO Slim	Fixscreen® 150EVO
Connect&Go®	Ja	Ja	Ja
Click&Safe®	Nee	Nee	Nee

<sup>(1)</sup> Beperking in afmeting screen in combinatie met verduisterend doek (bij buitengebruik)

<sup>(2)</sup> Onderlat verdwijnt in de kast tot en met een hoogte van 2800 mm

Fixscreen® Mono AK<sup>EVO</sup>Fixvent® Mono AK<sup>EVO</sup>

Panovista®

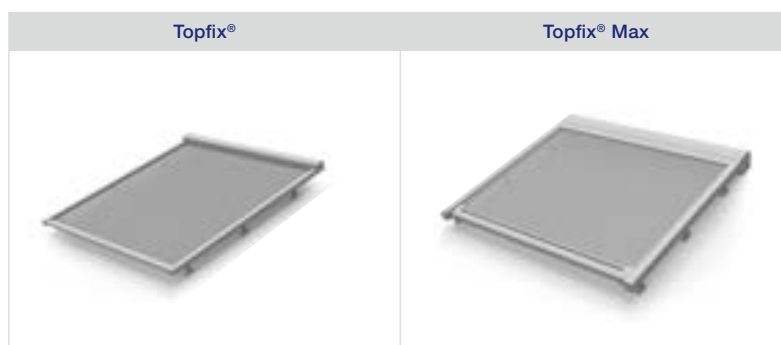
Panovista® Max

Slidefix®



	NVT 132 x (167-287)	NVT 132 x (167-287)	150 x 110	NVT 150 x 155	NVT 150 x 110
	4000 x 3500 (14 m <sup>2</sup> )	4000 x 3000 (12 m <sup>2</sup> )	4000 x 4000 x 2800 (22,4 m <sup>2</sup> )	6000 x 6000 x 3400 (30 m <sup>2</sup> )	4000 x 3000
	2000 x 2700 (5,4 m <sup>2</sup> )	2000 x 2700 (5,4 m <sup>2</sup> )	NVT	NVT	NVT
	30 x 50 Verborgen lasnaad	30 x 50 Verborgen lasnaad	46 x 30 Volledig intrekbaar	46 x 30 Gedeeltelijk intrekbaar	48 x 32 Volledig intrekbaar
	Gemotoriseerd	Gemotoriseerd	Gemotoriseerd	Gemotoriseerd	Gemotoriseerd
	Zonwering E-peil reductie	Zonwering + ventilatie E-peil reductie	Zonwering E-peil reductie	Zonwering E-peil reductie	Zonwering E-peil reductie
	Sterk	Sterk	Licht	Licht	Licht
	5 jaar			5 jaar mits onderhoudscontract	5 jaar
	7 jaar		5 jaar		
	5 jaar				
	10 jaar op het lakwerk van de aluminium onderdelen				
	5 jaar				
	5 jaar				
	Tot 130 km/h	Tot 130 km/h	Tot 37 km/h	Tot 90 km/h	Tot 90 km/h
	WK3	WK3	NVT	NVT	WK3
	Ja	Ja	Ja	Ja	Ja
	Ja	Ja	Ja	Ja	Ja
	Ja	Ja	Nee	Nee	Nee

# HORIZONTALA DOEKZONWERING



(in mm)		
TYPE MONTAGE (KAST AFMETINGEN HxD)		
Voorbouw	105 x 100	260 x 202
Inbouw	NVT	NVT
DESIGN		
Oppervlakte screen (BxH)	4000 x 3000	5000 x 6000
Oppervlakte screen (BxH) verduisterend doek <sup>(1)</sup>	(12 m <sup>2</sup> )	(30 m <sup>2</sup> )
Onderlat	60 x 40 90 x 50	140 x 67
COMFORT		
Gebruikscomfort	Gemotoriseerd	Gemotoriseerd
Thermisch comfort	Zonwering E-peil reductie	Zonwering E-peil reductie
Bijkomend akoestisch comfort	Licht	Licht
DUURZAAMHEID		
Productgarantie	5 jaar	
Garantie Fixscreen®-technologie: rits blijft in zijgeleider & perfecte hechting rits aan doek	7 jaar	5 jaar
Garantie automatisatie	5 jaar	
Garantie lakwerk	10 jaar op het lakwerk van de aluminium onderdelen	
Garantie glans lakwerk	5 jaar	
Garantie doeken	5 jaar	
Windgarantie	Tot 120 km/h <sup>(2)</sup>	Tot 120 km/h
Windklasse EN13561:2004+A1:2008	WK3	WK3
Smooth technologie	Ja	Ja
INSTALLATIEGEMAK		
Connect&Go®	Nee	Nee
Click&Safe®	Nee	Nee

<sup>(1)</sup> Beperking in afmeting screen in combinatie met verduisterend doek (bij buitengebruik)

<sup>(2)</sup> Windweerstand is afhankelijk van BxH combinatie en hoogte montagevoeten (zie ons garantiecertificaat)





Fixscreen°

# FIXSCREEN®

## Het gamma screens voor verticale ramen

Als pionier in doekzonwering ontwikkelde Renson een compleet gamma van Fixscreens die toegepast kunnen worden bij verticale ramen waarbij verschillende installaties mogelijk zijn.

	Bestaande ramen	Nieuwe ramen
Voorbouw	✓ ✓	✓
Inbouw	x	✓ ✓

Dankzij de Fixscreen-technologie zit het zonwerend doek in iedere positie windvast en behoren klapperende en stukgescheurde doeken tot het verleden. De aluminium zijconsole's zorgen voor een nog grotere stabiliteit en geven een esthetische meerwaarde aangezien ze samen met de profielen gelakt kunnen worden.



Kan ook **vrijstaand** geplaatst worden, dit betekent dat er geen raam achter of voor de screen geplaatst is. Een voorbeeld is bij de integratie in een terrasoverkapping of een balkon.

Fixscreen® Mono AK<sup>EVO</sup>

Fixvent® Mono AK<sup>EVO</sup>



# FIXSCREEN® MONO AK<sup>EVO</sup>

## FIXVENT® MONO AK<sup>EVO</sup>

---

### Fixscreen® Mono AK<sup>EVO</sup> (zonwering en akoestiek)

Dankzij de geïntegreerde akoestische mousse is de Fixscreen Mono AK<sup>EVO</sup> ideaal voor **geluidsbelaste gevels**. Wat betreft afmetingen is deze perfect te combineren met de Fixvent Mono AK<sup>EVO</sup>.



### Fixvent® Mono AK<sup>EVO</sup> (zonwering, akoestiek en ventilatie)

De Fixvent Mono AK<sup>EVO</sup> zorgt naast zonwering ook voor **ventilatie** met de ramen dicht en is tochtvrij dankzij een zelfregulerende klep die reageert op drukverschillen. Met integratie van een verduisterend doek is dit tevens de ideale oplossing voor slaapkamers.





Panovista® Max

# PANOVISTA®

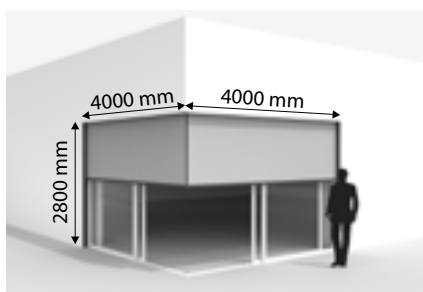
## Een nieuw gamma screens voor glas-op-glas hoekramen

De Panovista kan quasi onzichtbaar in de architectuur van het gebouw geïntegreerd worden. Op de hoek zijn geen aluminium zijgeleiders of kabelgeleiding aanwezig, waardoor het panoramische buitenzicht maximaal behouden blijft.

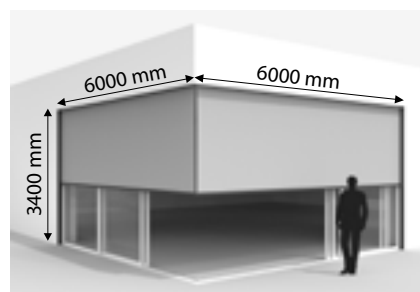
De Panovista Max is bovendien uitgerust met een middenrits om een volledig afgesloten hoek te realiseren.

### 2 types kasten :

- Panovista: maximale breedte van 4000 mm aan iedere zijde en maximale hoogte van 2800 mm met een max. totale oppervlakte van 22,4 m<sup>2</sup>
- Panovista Max: maximale breedte van 6000 mm aan iedere zijde en maximale hoogte van 3400 mm met een max. totale oppervlakte van 30 m<sup>2</sup>



Max. opp. : 22,4 m<sup>2</sup>



Max. opp. : 30 m<sup>2</sup>



Panovista® (zonder middenrits)



Panovista® Max (met middenrits)



Slidefix®

# SLIDEFIX®

## De eerste zijwaarts openschuivende zonwering

Ook de Slidefix speelt in op de evolutie naar 'Invisible architecture'. Deze nieuwe ontwikkeling waarbij de screen zijwaarts openschuift, is de ideale, windvaste oplossing voor schuiframen, hoekoplossingen en grote openingen. Een logische beweging die resulteert in een eenvoudiger gebruiksgemak en flexibiliteit naar het gebruik van ruimte en de behoefte aan zonwering. Een doorgang naar buiten blijft zo zelfs met zonwering zeer praktisch. Bovendien is de Slidefix gemakkelijk in onderhoud (verwijderen van bladeren, stof,...), heeft hij een perfecte waterafvoer en verzekert hij een onzichtbare integratie in de gebouwschil.

### Er zijn verschillende configuraties mogelijk:

- Enkel systeem
- Dubbel systeem
- Hoekoplossing: zowel binnen- als buitenhoek





*Topfix® Max*

# TOPFIX®

## Het gamma screens voor horizontale ramen

Deze doekzonwering zorgt voor een optimale beheersing van binnenvallende zonnestralen bij alle horizontale of schuinliggende beglazing (veranda's, lichtstraten, ...).

### Topfix®

**Topfix** is een gemotoriseerde doekzonwering voorzien van een revolutionaire span-techniek in combinatie met de gerenomeerde Fixscreen-technologie. Hierdoor is het mogelijk om een ongeëvenaarde spanning van het doek te bekomen, waarbij geen traditionele doekondersteuningsrollen nodig zijn. De Topfix kan met de compacte kast oppervlaktes tot 12 m<sup>2</sup> aan. De kast kan zowel bovenaan, zijwaarts of onderaan gemonteerd worden.



*Kast bovenaan*



*Kast zijwaarts*



*Kast onderaan  
(binnentoepassing)*

### Topfix® Max

**Topfix Max** laat toe het doek van boven naar beneden, maar net zogoed ook van beneden naar boven, in functie van de vereiste esthetiek. Topfix Max is ook realiseerbaar met verduisterend doek. Voor de Topfix Max zijn breedtes tot 5 m en uiterst grote oppervlaktes tot 30 m<sup>2</sup> mogelijk.



*Kast bovenaan*



*Kast onderaan  
(binnentoepassing)*

*Robuuste geleider*

*Duurzame ritsgeleider  
voorzien van Smooth  
technologie*

*Symmetrische rits  
garandeert hoge  
windweerstand tot en  
met 130 km/h*



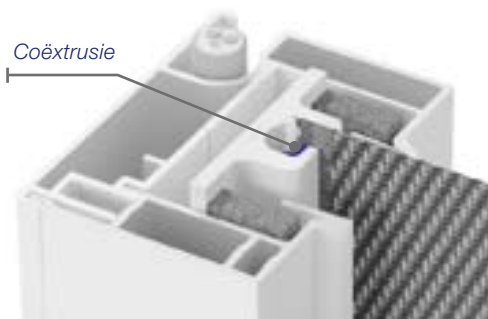


# DE FIXSCREEN® TECHNOLOGIE

Dankzij de Fixscreen-technologie van Renson (intelligente windvaste ritsgeleider) zit het zonwerend doek in iedere positie windvast en behoren klapperende en stukgescheurde doeken tot het verleden.

## De zijgeleiding inclusief ritssysteem

De zijgeleider en de koppelzijgeleider bestaan uit geëxtrudeerd aluminium. Aan de voorzijde zijn geen schroeven zichtbaar. De intelligente windvaste ritsgeleider met Smooth technologie is dankzij coëxtrusie voorzien van een gepatenteerde slijtvaste laag. Dit garandeert een uiterst soepele, windvaste, duurzame werking.



## Windvastheid tot 130 km/h

Testen onder observatie van een onafhankelijk testlabo hebben aangetoond dat de Fixscreen bestand is tegen windsnelheden tot 130 km/u in gesloten positie. Dit komt overeen met een orkaan van 12 Beaufort. Dit bewijst dat de Fixscreen de meest windbestendige doekzonwering is.

## Windtunneltest:



Niet windvaste zonwering  
bij 30 km/u



Fixscreen bij 130 km/u



Onderlat

# STIJLVOLLE AFWERKING MET OOG VOOR DESIGN

---

## De kast

Het kastprofiel bestaat uit geëxtrudeerde aluminium profielen met een strakke minimale belijning en bestaat in 2 verschillende vormen: Square en Softline design.



*Square design*



*Softline design*

## De onderlat

De onderlat uit aluminium is massief verzwaard met gegalvaniseerd staal om een optimale doekspanning te realiseren. Voor een perfecte afsluiting is de onderlat voorzien van een kunststof afdichtingsstrip.

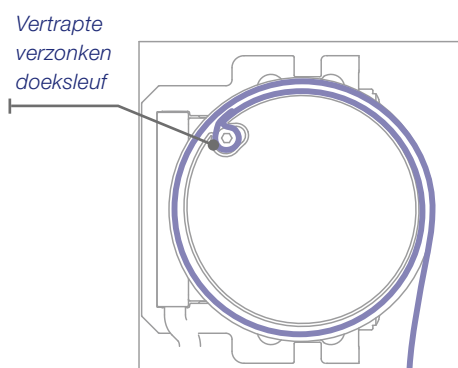




Fixscreen®

## De doekrol

Deze doekbuis is voorzien van een unieke vertrapte verzonken doeksleuf om de indrukking van de doeklus en horizontale lijnvorming op het doek te beperken.



## Connect&Go®

De unieke *Connect&Go* fiche zorgt voor een eenvoudige elektrische aansluiting van de motor, waardoor het sneller en eenvoudiger is om een motor of doek te vervangen.



# VEILIGHEID EN STRAKKE SCREENS

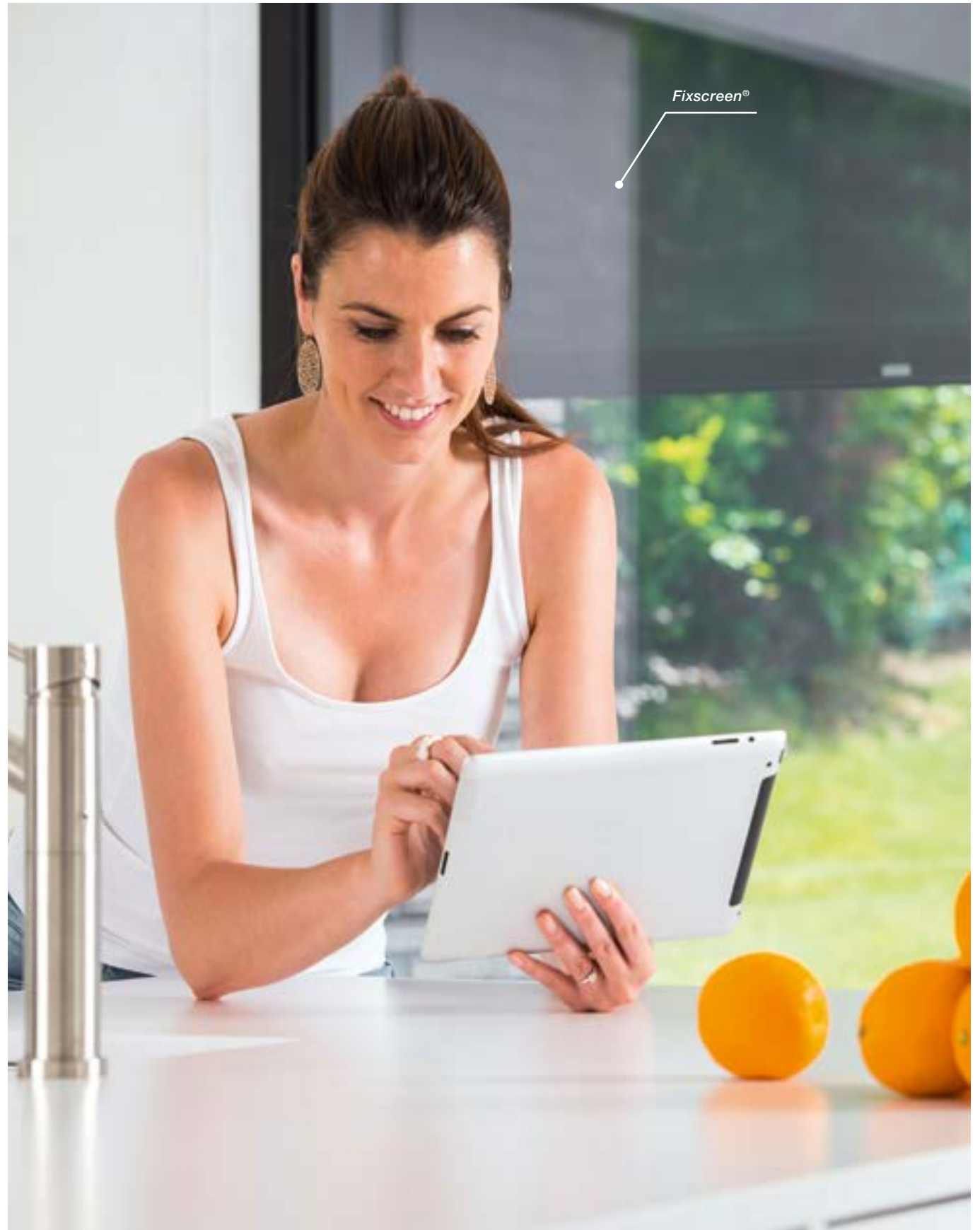
---

## **Detecto**

Bij obstakels zal een Detecto-motor deze herkennen en stoppen. Zo worden onaangename en onvoorziene omstandigheden vermeden. Het detectiesysteem maakt trouwens steeds het onderscheid tussen een obstakel en een windstoot. Dankzij een motor met obstakeldetectie worden de eindpunten bovendien automatisch ingesteld. Zo zal de doekspanning continu worden bijgesteld waardoor het doek steeds strak gespannen staat.







Fixscreen®



# BEDIENING VAN JOUW DOEKZONWERING

---

## Eenvoudige & comfortabele bediening

Voor de bediening van jouw doekzonwering bestaan er meerdere opties. Je kan kiezen voor een eenvoudige bediening via de schakelaar of je kan de werking van doekzonwering automatisch laten verlopen naargelang de zon- of windintensiteit.

Met de TaHoma interface van Somfy kan je de Fixscreen ook bedienen via smartphone, tablet, pc of zelfs volledig automatiseren volgens voorgeprogrammeerde tijden. Zo is de werking van de zonwering volledig afgestemd op jouw woonbehoeften.



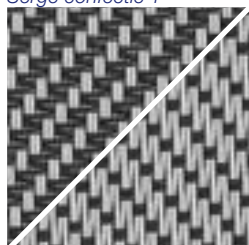


# TYOLOGIE DOEKZONWERING

---

Zonweringsdoeken zijn technische weefsels met als functie het weren van de overtollige warmte en het felle licht van de zon. Naast deze functionele rol vervult het doek eveneens een decoratieve rol. Kleur is bepalend voor de warmte-transmissie, de filtering van het licht, de bescherming tegen UV-straling en de kleur van het licht.

*Sergé confectie 1*

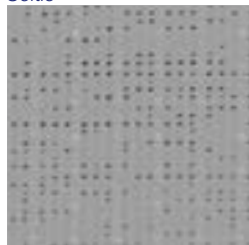


*Sergé confectie 2*

## Glasvezeldoek

Glasvezeldoeken zijn de meest geschikte doeken om licht door te laten. Dit screendoek is geweven uit glasvezeldraden die voorzien zijn van een PVC coating. Een glasvezeldoek is vormvast, ongevoelig voor vocht en warmte, rotvrij en kleurecht. Een glasvezeldoek heeft 2 zijden: confectie 1 en confectie 2. Beide kunnen als buitenzicht van het screendoek gebruikt worden. Er zijn verschillende soorten glasvezeldoeken waaronder het Privacydoek.

*Soltis*



## Polyesterdoek

Deze doeksoort bestaat uit een fijn mazenweefsel dat voorzien wordt van een brandwerende PVC-coating (brandclassificatie M1). Zo verkrijgt men een uiterst stabiel doek dat bij belasting nauwelijks zal vervormen. Deze zijn dan ook ideaal voor doekzonweringssystemen onder spanning zoals de Topfix en Slidefix.

*Satiné 21154*



*Soltis B92*

## Verduisterende doeken

In slaapkamers wordt veelal gekozen voor verduisterende doeken. De verduisterende glasvezeldoeken en polyesterdoeken zien er aan de voorzijde uit als een standaard glasvezel- (Satiné) of polyesterdoek (Soltis). Aan de achterzijde zijn deze doeken voorzien van een verduisterende PVC-coating waardoor het licht volledig geweerd wordt.

*Vuscreen Bergamo*



*Elements*

## PVC-vrije doeken

In tegenstelling tot andere polyesterdoeken heeft de Vuscreen Bergamo een 'geweven' look. Elements is dan weer een pvc-vrij acryl doek dat naast zonwerende eigenschappen ook op het vlak van privacy hoog scoort. Zowel van binnen naar buiten als omgekeerd heb je hiermee geen doorkijk, wat bijdraagt tot een knusse, intieme sfeer in huis. Ook de impact op het milieu kan een belangrijk rol spelen bij de keuze van een doek. Deze doeken zijn bijzonder milieuvriendelijk en recycleerbaar.

# EEN DOEK NAAR JOUW KEUZE

---

Op het vlak van doekzonwering, heb je keuze tussen verschillende types doeken: van **lichtdoorlatende** tot **verduisterende, glasvezel** of **polyester**. Elk hebben ze hun specifieke kenmerken, kleurmogelijkheden en toepassingen.

Hiernaast vind je een kleine greep uit onze doekcollectie. De Renson® Ambassadors begeleiden je graag in jouw keuze voor type doek en kleur.

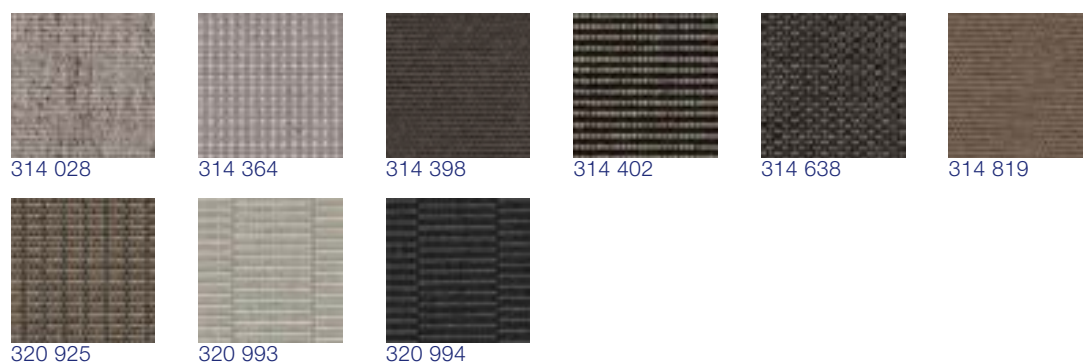
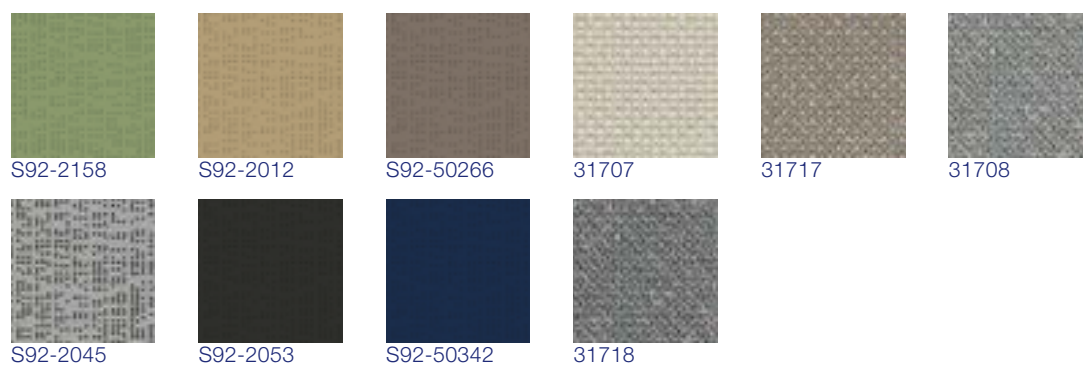
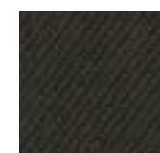
## Tips bij de keuze van jouw doekzonwering

- Tip 1:** Een doek in een donkere kleur biedt de beste doorkijk naar buiten.
- Tip 2:** Een lichter doek laat meer daglicht door waardoor het gebruik van kunstmatig licht meer beperkt kan worden
- Tip 3:** Een volledig verduisterend doek is de beste keuze voor je slaapkamers.

## Personaliseer via de doek-app

Dus je bent overtuigd van het nut van buitenzonwering? Terecht. Maar dan zou het wel zonde zijn om niet op zoek te gaan naar het meest geschikte type screen met het juiste doek. Op welk raam moet die komen en in welke richting moet die kunnen openschuiven? Uiteraard belangrijk, maar ook: waar moet de doekzonwering verder aan voldoen? Sta je op je privacy, wil je ook met de screens naar beneden nog zicht op de tuin, wil je volledige verduistering of speelt esthetiek een grote rol? Stuk voor stuk selectiecriteria waar de doek-app je overzichtelijk doorheen leidt, met als resultaat: screens, geknipt op jouw maat.

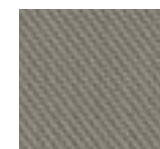


**KLEURGAMMA GLASVEZELDOEKEN (SERGÉ)****KLEURGAMMA PVC-VRIJ ACRYLDOEK (ELEMENTS)****KLEURGAMMA POLYESTERDOEKEN (SOLTIS® 92)****KLEURGAMMA PVC-VRIJ POLYESTERDOEK (VUSCREEN BERGAMO)****ARCHITECTS' SELECTION**

SC1011



SC3333



SC3332



SC3301



SC3232



SC3231



SC3131

Onder voorbehoud van fouten en technische wijzigingen. De hier afgedrukte kleuren kunnen licht afwijken, raadpleeg onze doekstaalwaaiers bij jouw dichtsbijzijnde Renson Ambassador voor de exacte kleur.

# WAAROM KIEZEN VOOR ARCHITECTURALE ZONWERING ?

---

Voor de realisatie van een optimale zonwering kan eveneens gekozen worden uit een ruim gamma vaste of beweegbare aluminium systemen.

Er kan geopteerd worden voor **horizontale luifels** boven het raam. Dergelijke luifels bieden tijdens de zomer een goede beschaduwning zonder het uitzicht naar buiten te verstoren, en laten tijdens de winter, bij lage stand van de zon, de aangename zonnewarmte binnenschijnen.

Indien meer flexibiliteit gewenst is, bieden de diverse types schuifpanelen een oplossing. Deze **schuifpanelen** kan je naar wens manipuleren hetzij om de ruimte te beschermen tegen rechtstreekse zoninstraling, hetzij om de zon binnen te laten schijnen.

De producten zijn in **alle RAL kleuren** verkrijgbaar. Renson® raadt structuurlak aan om een architecturale, hedendaagse look te bekomen. Bovendien is structuurlak beter geschikt voor buitengebruik en zijn krassen minder zichtbaar.



Sunclips®





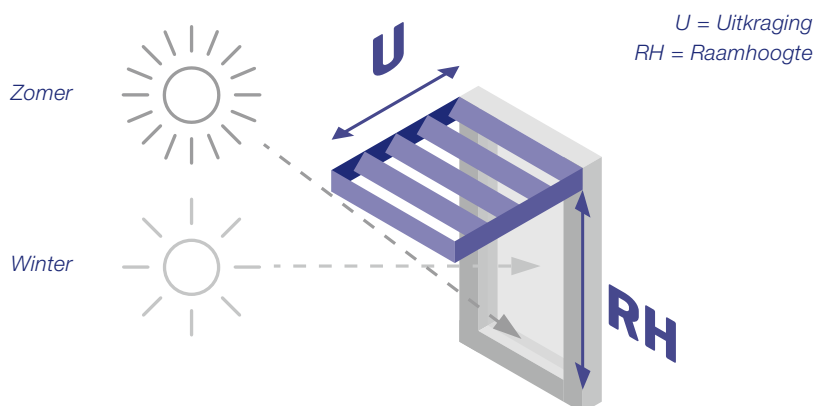
# SUNCLIPS®

## Architecturale luifels voor boven de ramen

Vooral boven ramen in zuidgerichte gevels bieden horizontale luifels de ideale oplossing voor het beheer van de warmtetoetreding door zoninstraling, zonder het **vrije doorzicht** te belemmeren. Tijdens de zomer, bij hoge stand van de zon, bieden ze een ideale bescherming tegen oververhitting. Tijdens de winter, wanneer de zon laag is, laten ze de warmte in het gebouw binnen. Bovendien zijn deze luifels zeer **onderhoudsvriendelijk**.

## Geadviseerde uitkraging van de zonneluifel

Om een optimaal resultaat te bekomen met een luifel is het belangrijk dat de uitkraging correct afgestemd is op de situatie. De oriëntatie van de gevel en de hoogte van het te beschaduwde raam zijn daarbij cruciale elementen. De afmetingen in onderstaande tabel zijn erop berekend dat 75% van de totale invallende warmtestraling tijdens de zomer door de luifel geweerd wordt.



Oriëntatie van de gevel	O	ZO	Z	ZW	W
<b>Geadviseerde uitkraging U</b>	1,2 x RH	0,8 x RH	0,5 x RH	0,8 x RH	1,2 x RH

Programma beschikbaar voor specifieke berekeningen.



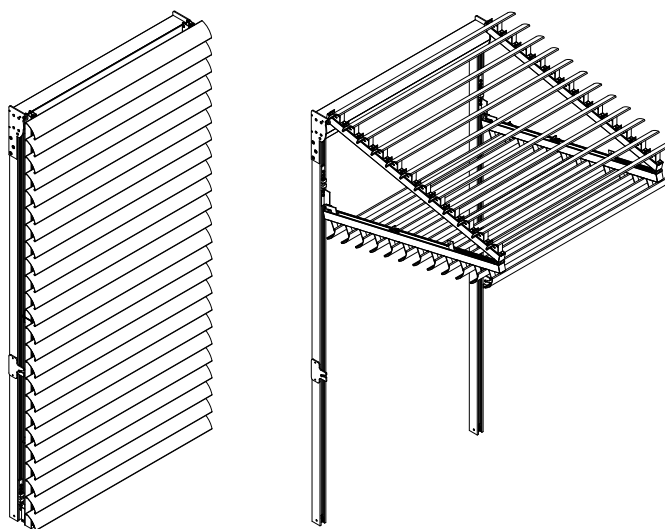
Cilium®

# CILIUM®

---

## Gemotoriseerde klapluiken met aluminium lamellen

Dit dynamische zonweringsysteem kan omgevormd worden van verticale zonwering vóór het raam naar een horizontale, openstaande luifel boven het raam.





*Loggialu*

*Loggialu Plano*

*Loggiawood*

*Loggialu Privacy  
(beweegbare lamellen)*

*Loggiawood Privacy  
(beweegbare lamellen)*

*Loggiascreen  
Canvas*



# LOGGIA®

## Beïnvloed zelf de lichttoetreding

De Loggia schuifpanelen combineren de functionaliteit van een efficiënt zonweringspaneel met de elegante uitstraling en het esthetisch design in een hoogwaardig hedendaags concept. Met de zonwerende verticale schuifpanelen kan de bewoner de lichttoetreding in de ruimtes zelf beïnvloeden (=dynamische zonwering).

De Loggia panelen zijn opgebouwd uit aluminium kaders, met invulling van screens, aluminium- of houtlamellen. Hier kan ook geopteerd worden voor beweegbare aluminium- of houtlamellen (Privacy), zodoende kunnen de lamellen manueel gekanteld worden van een gesloten naar een volledig open positie of omgekeerd.

*Loggialu Wooddesign*



*Loggialu Stirata*



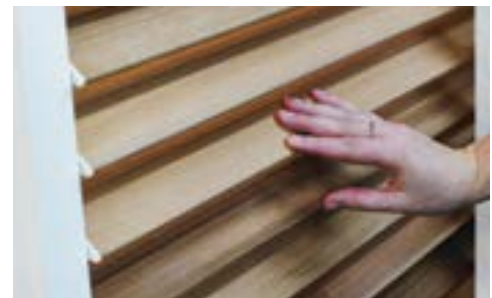
*Loggiawood Linea*



*Specifiek voor Outdoor toepassingen*

### Privacy

Invulling van roteerbare houten of aluminium lamellen



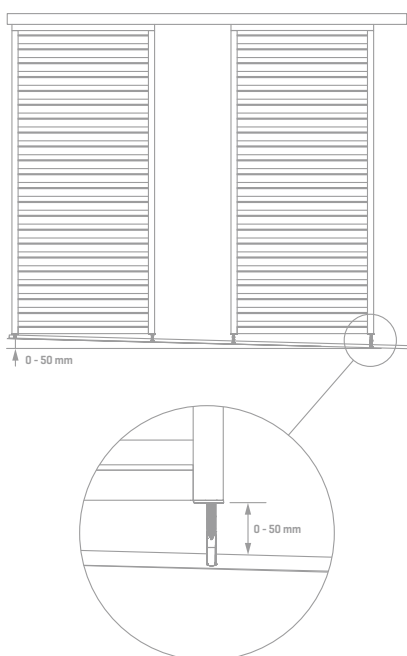


Flexguide®



# FLEXGUIDE®

De Flexguide is een zelfregelende ondergeleiding, die zich onder veerspanning aanpast aan hoogteverschillen zoals bij de helling voor waterafvoer van een terras, bouwtolerantie, thermische uitzetting enz. Uitvullen van het ondergeleidingsprofiel op hellende vlakken (tot 50 mm) wordt hierdoor overbodig. De verende pin van Flexguide houdt telkens contact met het ondergeleidingsprofiel.





Cilium®



# ARCHITECTURALE OPLOSSINGEN OP MAAT

---

Naast de standaard zonwering en schuifpanelen bestaan nog een ruim gamma maatwerk oplossingen

- Gebogen luifels: zonwerende luifels op basis van gebogen lamellen, voor montage op gebogen gevels
- Luifels met Icarus-lamellen (lensvormige lamellen)
- Permanente zonwerende wanden
- Beweegbare zonwerende oppervlakken met manueel of elektrisch kantelbare, lensvormige lamellen
- Schuifpanelen met extra grote afmetingen



Icarus®

# RESEARCH BIJ RENSON®

## BESCHADUWING & STABILITEIT (WINDTUNNEL)

---

### Dimensionering zonwering

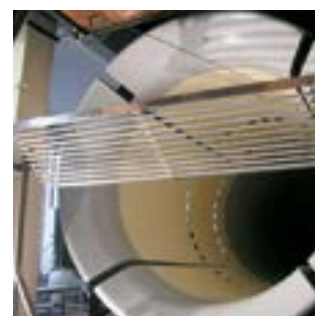
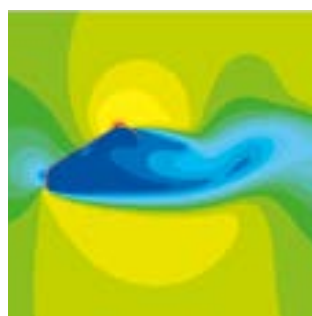
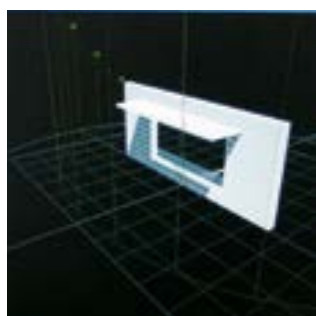
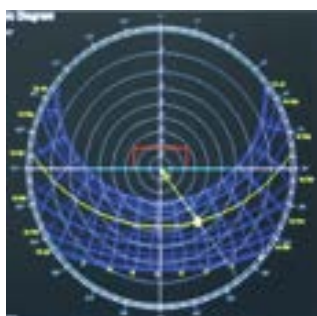
De Renson® zonweringen zijn ontworpen om tijdens de zomermaanden de zonnewarmte efficiënt te weren, en desgewenst in de winter de welgekomen zonnewarmte in het gebouw binnen te laten. Bij de dimensionering van je optimale zonwering, wordt rekening gehouden met de variërende stand van de zon, de oriëntatie van de gevel, de dimensies van de te beschermen raampartij en je specifieke wensen met betrekking tot beheersing van natuurlijk zonlicht, verhinderen van onaangename reflecties of risico op verblinding.

### Ontwikkeling

De Renson® zonweringen werden ontworpen met behulp van de nieuwste technieken op gebied van CFD-simulaties en in samenwerking met erkende onderzoekinstellingen zoals WTCB, Von-Karman Instituut, CST4, ... Alle producten werden bovendien uitvoerig getest op stabiliteit en duurzaamheid.

### Stabiliteit en dimensionering

Voor de verschillende Renson® producten werden toepassingsvoorwaarden opgesteld, conform de geldende Eurocodes, die gebaseerd zijn op de producteigenschappen en de lokale wind- en sneeuwbelasting.





Camargue®

# OPTIMAAL GENIETEN VAN JE TUIN

---

Ongeacht het weer, brengen we graag zoveel mogelijk tijd buiten door. De tuin staat niet meer los van het huis, beide vormen één geheel. Hierdoor verlangen we ook buiten naar meer sfeer, comfort en optimaal leefplezier. Buiten zijn, wordt buiten leven!

Wie buiten wil leven, moet rekening houden met de grillen van de natuur. Als de zon te broeierig wordt, als het begint te regenen of als de wind plots harder gaat waaien, moeten we naar binnen vluchten. Of toch niet? Een overkapping doet wonderen. Verkrijgbaar in alle kleuren, aangepast aan de stijl van de woning, losstaand, aan de woning of in een bestaande (dak) structuur.

Deze comfortabele buitenkamers staan garant voor sfeer en uitstraling maar ook voor warmte en gezelligheid. Als het 's avonds donker wordt, schakelt men gewoon de **geïntegreerde verlichting** aan. De doekzonwering kan hier ook volledig geïntegreerd worden en heeft als bijkomend voordeel dat het **de wind zal tegenhouden** waardoor je langer kan genieten. Ook als het kouder wordt, kan men afhankelijk van de grootte van de overkapping één of meerdere **verwarmingselementen** voorzien. Zelfs de geliefkoosde muziek weerklinkt zonder probleem op het terras dankzij de geïntegreerde **flat panel speakers**.

## Wens je meer info?

Vraag onze brochure aan voor overkappingen:  
[www.renson-outdoor.be](http://www.renson-outdoor.be)



Invisivent® EVO



# WAAROM VENTILEREN?

---

De binnenlucht is veelal tot 10x slechter dan de buitenlucht. Dit komt door de dagelijkse aanwezigheid van de bewoners (ademen,...), hun activiteiten (koken, douchen, poetsen,...), de bouwproducten (verf, lijm, allerlei gesteentes,...) en de materialen van je interieur (vluchtige schadelijke stoffen,...).

Al deze bronnen van verontreiniging dragen bij tot een slecht binnenklimaat. Door het steeds meer luchtdicht bouwen blijven deze verontreinigingen (vocht, CO<sub>2</sub> en allerlei stoffen die allergieën kunnen veroorzaken) in de woning hangen. Daarom is het **essentieel om de woning correct en gecontroleerd te ventileren**.

**Veel mensen denken dat een tijdje het raam openzetten voldoende is. Dit is echter niet het geval.**

Het effect daarvan is slechts van tijdelijke aard waarbij veel warmte verloren gaat. Een **continue basisventilatie** zorgt voor een goede luchtkwaliteit in de leefruimtes.

## Wens je meer info?

Vraag onze brochure aan voor ventilatie:  
[www.renson.be](http://www.renson.be)







# DE ULTIEME COMBINATIE VAN DESIGN EN KWALITEIT

---

Je creëert je gevelbekleding volgens je eigen smaak. Horizontaal of verticaal laat die zich in de meest uiteenlopende stijlen inpassen: van klassiek over modern tot hedendaags. Zo creëer je een unieke, stijlvolle, elegante en eigentijdse look voor je woning of zaak.

Garagepoorten en deuren gaan vloeiend op in één strak gevelvlak. Functionele elementen zoals een brievenbus, parlofoon of deurbel worden naadloos geïntegreerd. Dankzij de individuele profielen kan je zelfs gebogen gevels afwerken en door de hoogwaardige afwerking zijn ze ook geschikt voor interieurtoepassingen.

Onzichtbare bevestigingen zorgen voor een strak design en laten tegelijk thermische uitzetting toe.

Renson® gaat voor duurzaamheid, zo ook met deze aluminium gevelbekleding. Die is niet alleen slijtvast, maar ook bestand tegen alle weersomstandigheden. Licht en toch sterk, ... en vooral: uitermate onderhoudsvriendelijk.

## **Wens je meer info?**

Vraag onze brochure aan voor gevelbekleding:  
[www.renson.be](http://www.renson.be)



# RENSON®: UW PARTNER IN VENTILATIE, ZONWERING EN OUTDOOR CONCEPTEN

---

Renson®, met hoofdzetel in Waregem (België), is in Europa trendsetter op het vlak van ventilatie, zonwering en outdoor.

## **Creating healthy spaces**

Vanuit een ervaring die teruggaat tot 1909, ontwikkelen wij energiezuinige totaaloplossingen die een gezond en comfortabel binnen- en buitenklimaat nastreven. Onze opmerkelijke hoofdzetel, gebouwd volgens het Healthy Building Concept, geeft perfect de missie van ons bedrijf weer.

## **No speed limit on innovation**

Een multidisciplinair team van meer dan 90 R&D-medewerkers optimaliseert continu onze bestaande producten en ontwikkelt innovatieve totaalconcepten.

## **WAAR KAN JE TERECHT VOOR RENSON® PRODUCTEN ALS EINDKLANT?**

Om een hoogwaardige expertise en professionele plaatsing van de Renson® producten te garanderen, hebben we een netwerk van degelijk opgeleide Ambassadors en Installers opgebouwd.

### **RENSON® Premium Ambassadors**

Dit zijn ambassadors die al jaren ervaring hebben met verkoop en installatie van Renson® producten. Zij volgen ook het volledige gamma en garanderen de meest professionele begeleiding.

**RENSON® Ambassadors** tonen onze producten in hun showroom en zorgen ervoor dat het aangekochte product op een professionele en degelijke manier geplaatst wordt met een eigen plaatsingsteam. Bovendien garanderen zij een professionele dienst na verkoop.

Zie ook [www.renson.be](http://www.renson.be)

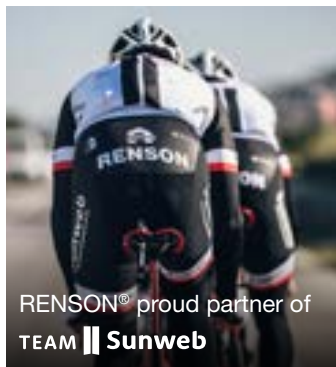


**(VER)BOUWPLANNEN?  
BEZOEK ONZE SHOWROOM**

EXIT 5 is open  
maandag tot vrijdag: 8u00 - 18u00  
zaterdag: 9u00 - 12u00

Maak een telefonische afspraak op  
056 62 96 87 of online via [www.exit5.be](http://www.exit5.be)

Maalbeekstraat 10 - 8790 Waregem - België



RENSON® proud partner of  
TEAM **Sunweb**



RENSON® Headquarters  
Maalbeekstraat 10, IZ 2 Vijverdam B-8790 Waregem  
Tel. +32 (0)56 62 71 11  
info@renson.eu  
www.renson.eu



L2009905 02/18 België/Nederland